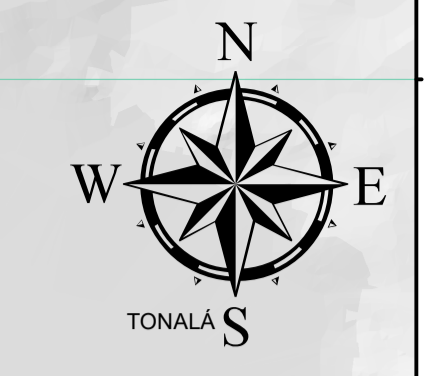
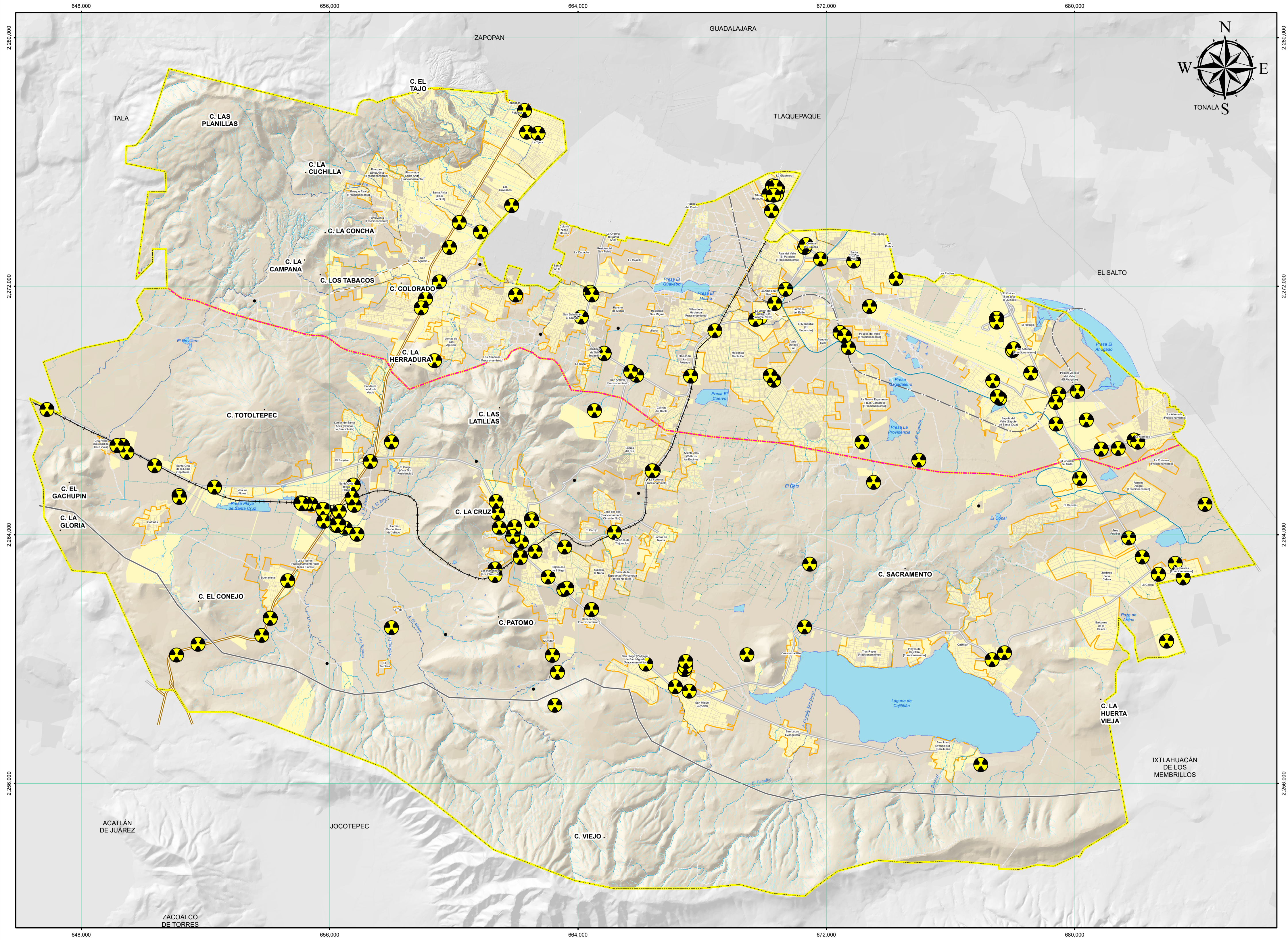
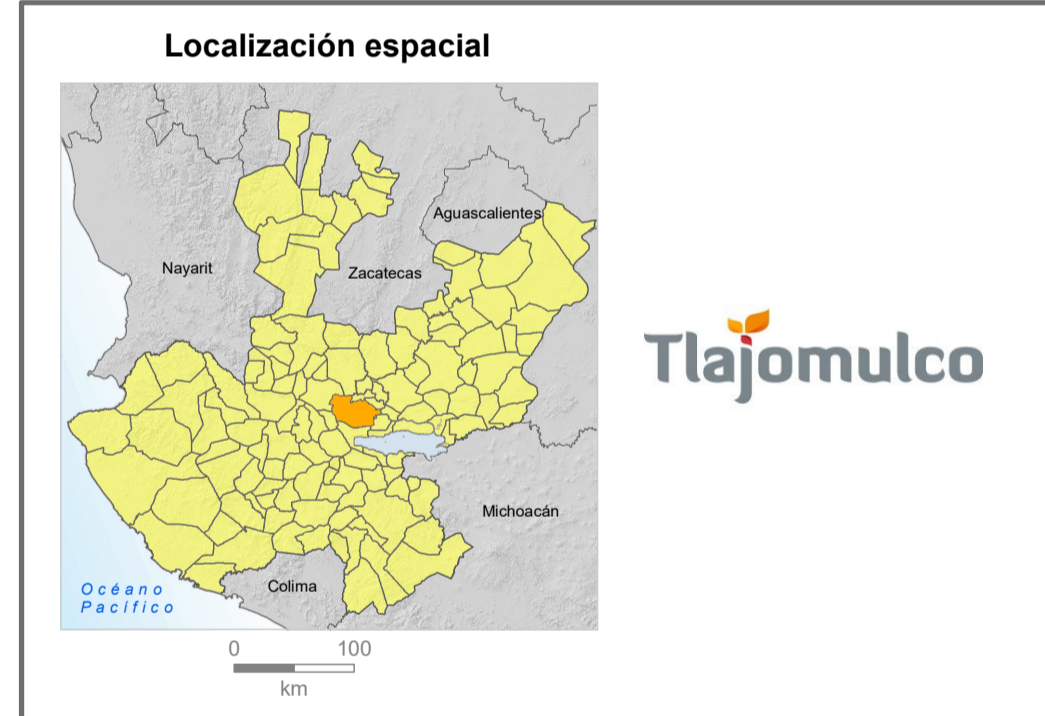


Mapa 4.1 LOCALIZACIÓN DE INDUSTRIAS QUE MANEJAN SUSTANCIAS PELIGROSAS



SIMBOLOGÍA

INSTALACIONES RIESGOSAS	PROCESO
Industria	Macrolibramiento
POBLACIONES	Continuación periférico
Localidad rural mayor a 50 hab.	Libramiento ferroviario
Localidad urbana	GENERAL
Área urbana	Límite municipal
VÍAS DE COMUNICACIÓN	Poliducto PEMEX 16"
Caminos	RASGOS HIDROGRÁFICOS
Carretera federal	Corriente de agua efímera
Carretera estatal	Corriente de agua intermitente
Carretera municipal	Corriente de agua perenne
Vía ferrea	Canal
	Cuerpos de Agua



Proyección: UTM
 Zona: 13N
 Elipsoide: GRS80
 Datum: WGS84
 Escala: 1:70,000

FUENTE:

Elaboración propia a partir de :
 Curvas de nivel del conjunto de datos vectoriales 1 : 50,000, INEGI.
 Marco Geoestadístico Municipal, 2015, INEGI.
 Caminos y Carreteras del Estado de Jalisco, INEGI.
 Caminos y Vialidades del Gobierno del Municipio de Tlajomulco, 2016.
 Altimetría IIEG-Jalisco, equidistancia 1m, 2016.
 Información vectorial catastral, ayuntamiento de Tlajomulco de Zúñiga, 2016.
 Programas Internos de Protección Civil TLJ, 2018.
 Plataforma de Geomática Municipal, 2017.

Responsable del proyecto:
 Geog. Samuel Alatorre Ramos
 Geog. Froilan José Portugal Zegarra
 Geog. Ricardo Castellanos Sevilla

Edición y maquetación:
 Mauricio Iván Esparza De Alba

Fecha de elaboración: NOVIEMBRE 2018